



4月16日(土)  
防災訓練があります  
時間はヒミツ!

# 4月 + G W号 姫路市立 灘じどうセンターだより

(行事に参加いただいた際の記録写真をホームページの【思い出のページ】に掲載することがあります。予めご了承ください。)

日	月	火	水	木	金	土	《小学生向け》
※お申し込みがあるイベント (詳しくは裏面を見てね) 細字…乳幼児と保護者向けのイベント 太字…主に小学生向けのイベント (地)…地域組織活動クラブのイベント		4/5 ミニおもちゃ広場 ミニ赤ちゃんランド たつきゅう 2じ	6 ミニおもちゃ広場 ミニスキップランド リズム・ジャンプ 4じ	7 ミニおもちゃ広場 ミニとことこランド 新聞ちぎってレース 3じ	8 ミニおもちゃ広場 木のおもちゃの日 2じ	9 ボードゲーム たつきゅう 2じ 新入・進級お祝いパーティー 2じ30ぶん	◆たつきゅう 火、土・・・2じ 日、祝・・・1日中
新学期おみくじ(1日中)							
10 ボードゲーム たつきゅう ぬいえ SP 予定ボードを作ろう! 3じ	11 おやすみ	12 ミニおもちゃ広場 ミニ赤ちゃんランド たつきゅう 2じ	13 ミニおもちゃ広場 ミニスキップランド フラレールの日 3じ	14 ミニおもちゃ広場 ミニとことこランド ケンパの日 3じ	15 (地) 役員会 身長・体重測定 スキップ・お誕生日会 シルバニアであそぼう 3じ	16 ※おはんどめいど① 10じ ボードゲーム/たつきゅう 2じ おもしろ体力測定 3じ 防災ゲーム 3じ	◆たけうま 水、木、金・・・2じ 土・・・9じ ◆認定あそび道場 10:30~11:00 3:45~4:15 フラフープ、なわとび、こまなどの検定をしています。小学生ならだれでもチャレンジできます。
17 ボードゲーム たつきゅう ぬいえ SP へきめん 3じ	18 おやすみ	19 ミニおもちゃ広場 ミニ赤ちゃんランド 子どもの健康 10分話 たつきゅう 2じ	20 ミニおもちゃ広場 ミニスキップランド リズム・ジャンプ 4じ	21 ミニおもちゃ広場 ミニとことこランド ミニおはなしランド めいろあそび 3じ	22 ミニおもちゃ広場 (地) ぱおぱお 巨大ジェンガの日 3じ	23 ※おはんどめいど② 10じ ボードゲーム たつきゅう 2じ 大きなカレンダーを作ろう(5月分) 3じ	◆ボードゲーム 人生ゲーム、野球盤、勝ち残り大作戦などのボードゲームがあるよ! 気になったら職員に聞いてね♪(1日中)
24 ボードゲーム たつきゅう ぬいえ SP 所長とあそぼう 3じ	25 おやすみ	26 ミニおもちゃ広場 ミニ赤ちゃんランド たつきゅう 2じ	27 ミニおもちゃ広場 ミニスキップランド おおなわに挑戦! 4じ	28 ミニおもちゃ広場 ミニとことこランド 棒消しゲーム 3じ	29 ボードゲーム たつきゅう ぬいえ SP テーブルカーリングに挑戦! 3じ ◆児童福祉週間イベント◆	30 おやすみ	
5/1 ボードゲーム こいのぼりぬいえ(1日中) たつきゅう	2 おやすみ	3 ボードゲーム さかなつり(1日中) たつきゅう	4 ボードゲーム コイあみだ(1日中) たつきゅう	5 ボードゲーム たつきゅう	6 おやすみ	7 わんぱくチャレンジ 「新聞テーブル引き」 10じ~12じ/1じ30ぶん~4じ ボードゲーム/たつきゅう2じ	
8 ボードゲーム たつきゅう ぬいえ SP サーキットゲーム 3じ	9 おやすみ	10 ミニおもちゃ広場 ミニ赤ちゃんランド 主任児童員さんの相談日 たつきゅう 2じ	11 ミニおもちゃ広場 ミニスキップランド フラレールの日 3じ	開館時間・利用時間について 開館時間：午前9時~午後12時/午後1時30分~4時30分 (午後12時~1時30分/午後4時30分~5時は、換気・消毒作業のため利用できません) ◆検温・手指のアルコール消毒のご協力をお願いします◆小学生以上は、マスクの着用をお願いします		◆実施時間の表記をしていないものは欄外をご覧ください。	

### 【子育て支援】

ミニ赤ちゃんランド (火)	ミニスキップランド (水)	ミニとことこランド (木)	ミニスキップランド + (金)
10:30~10:45			
0歳児対象です。保護者とのふれあい遊び等を行います。	親子体操、手遊び、読み聞かせ、工作等をします。	たっち、あんよができるようになったお子さんが対象です。赤ちゃんランドより少し動きがある内容です。	工作や運動に重点をおいたプログラムです。

ミニおはなしランド 月1回 10:45~11:00  
絵本の読み聞かせやパネルシアターなど、お話の世界にふれてみましょう。◆4月21日(木)  
ミニおもちゃ広場 火~金曜日 10:00~12:00  
乳幼児向けのおもちゃや、大型遊具などを遊戯室や図書室に用意しています。  
※行事や季節により変更があります。

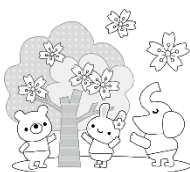
小児科の先生のお話 ※4月は、お休みです。  
地域の小児科の先生のお話です。  
◆次回、6月23日(木) 10:30~11:00  
子どもの健康 10分話 4月19日(火) 11:00~  
保健師さんまたは、子育て相談員さんによるお話です。  
主任児童員さんの相談日 ※4月は、お休みです。  
主任児童員さんが来られます。  
◆次回、5月10日(火) 10:30~12:00

もうしこ ひつよう ぎょうじ  
**申込みが必要な行事**

だいにもうしこ しょうがくせいだいいしやうぎやうじ  
代理申込みはできません。小学生対象行事です。

※申込み開始日 **4月9日(土) 9時より**

◆児童センターから連絡をすることがありますので  
センターの電話番号を登録しておいてください。



※ ☎ **はんどめいど①**

「ポケットティッシュケース」



日時: 4月16日(土) 10じ～

定員: 5名

材料代: 80えん

申込み締め切り: 4月14日(木) 5じ

持ち物: はさみ・洗濯ばさみ2個・布用ボンド

※ ☎ **はんどめいど②**

「くるみボタン★ストラップ」



日時: 4月23日(土) 10じ～

定員: 5名

材料代: 60えん

申込み締め切り: 4月21日(木) 5じ

持ち物: はさみ・ボンド

2個作ります。貼り付けるビーズは選べるよ!

※申込み期間を過ぎるとキャンセルが出来ないので、キャンセルする場合は  
早めに連絡してください

※材料代は、できるだけおつりのないようお願いします

※行事は変更される場合があります。

【ご利用について 保護者の方へのお願い】

- 今年度の「児童センター登録届」のご提出にご協力をお願いします。
- 保育園等とは違い、お子様をお預かりする施設ではありません。乳幼児には必ず保護者(大人)がついて下さい。
- 駐車スペースが少ないため、車でのお越しはご遠慮ください。
- 貴重品、高価なゲーム機、お金などは持ってこないようにしてください。(トラブルの原因になることがあります)
- 友達同士での利用の際は、行き先を保護者に伝えるようにし、帰宅時間に気を付けてください。
- 児童センターへの道順、犯罪や事故にあったとき緊急避難できる場所(交番・こども110番の家などの確認や自分の身を守る事を話し合い、教えてあげてください。
- 自宅の電話番号(緊急時連絡先)を必ず教えておいてください。
- 姫路市に気象警報が発表されたときは休館になります。

しん ねんせい  
新1年生のみなさんへ  
にやうがく  
入学おめでとうございます。  
で 出かけるときは、おうちの人にごどこに行くか  
つた 伝えましょう。

わんぱくチャレンジ

姫路市内9児童センターで同じ遊びをして記録を競います。

4月は「キャップリバーシ」・5月は「新聞テーブル引き」です!

新入・進級お祝いパーティー(小学生以上対象) **4月9日(土) 2じ30ぶん**

みんなで、楽しいゲームに参加しよう!(申込みは、いりません)

へきめん **4月17日(日) 3じ**

折り紙などを使って季節の壁面飾りを作ろう!

大きなカレンダーを作ろう(5月分) **4月23日(土) 3じ**

5月のカレンダーを作って児童センターに飾ろう!

突撃Gokko!

小学生が集まれば突然始まるかも!?



児童福祉週間イベント

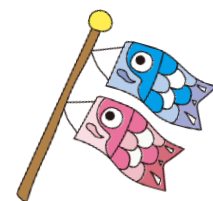
「こいのぼりがいっぱいプロジェクト」

4/29(金)～5/5(木)

大きなこいのぼりにみんなの素敵な笑顔を

児童センターに飾ろう!

半紙で作るフリフリこいのぼりも作れるよ!



おねがい

- 児童センターへ遊びに来るときには、お茶、汗ふきタオルを持ってきてね!
- 持ち物には、名前を書いてね!(忘れ物が多くなっています)
- カードやゲーム機、ゲームソフトなど、なくしたら困る物は持ってこないでね!
- 持ってきてしまったときは、人に見せびらかさず受付で名前を伝えて預かってもらいましょう。

(地)灘親子クラブ なだっこランド「わっしょい」

★新年度会員募集★

活動日: 月1回～2回程度 (不定期開催)

場所: 灘児童センターを拠点としています

対象: 幼児～小学生とその保護者

子どもとしたい! やりたい! 事を、企画出来ます♪

「動物園やいちご狩りに行きたいなあ～」

「広い場所を貸し切って思いっきり子どもと体を動かしたい!」など…

お家で出来ない事や、大人数でのイベント等も出来ます♪

ぱおぱお(会員制幼児教室)

★新年度会員募集★

活動日: 月2回(金曜日)

時間: 10:00～11:00

対象: 0歳～就園前の乳幼児とその保護者

※4月22日(金) 初回スタート!

興味のある方は、お声掛け下さい♪

たくさん参加をお待ちしております。



忘れ物が多くなっています  
持ち物には必ず名前を書きましょう!  
水筒には名前、もしくはマークを付けてください