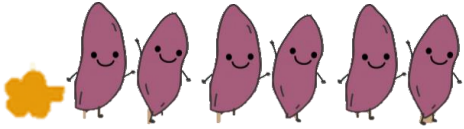


「きたじ」でいもほい&日本玩具博物館

2019年11月16日(土)



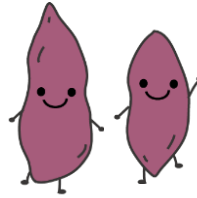
「きたじ」のおとないの農園で
いもほいたいけん!

星の子館のバスにのって
「きたじ(北児童センター)」へ



北児童センターの所長さんや
「きたじ」のおともだちといっしょに
レッツ!いもほり

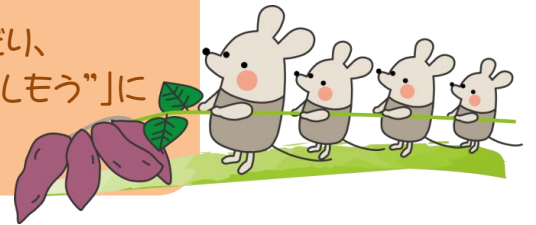
うんとこしょ
どっこいしょ



冬眠中のカエルやカタツムリ、
ミミズもみつけたよ



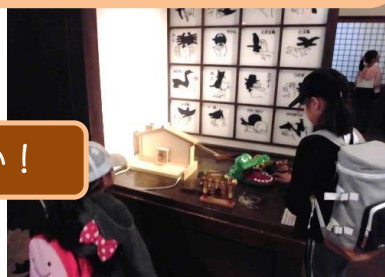
いもほいのあとは、
北児童センターで遊んだい、
「はやし先生の”本をたのしもう”」に
参加させてもらったい。



また、バスにのって
日本玩具博物館へ移動、
らんぷの家でおべんとうタイム!



中には、おもちゃがいっぱい!



さわれるおもちゃもいっぱい!



いっぱいいっぱい
おそびました

